

COLLECTIVE

14 HAUSSMANN



Cahier

technique

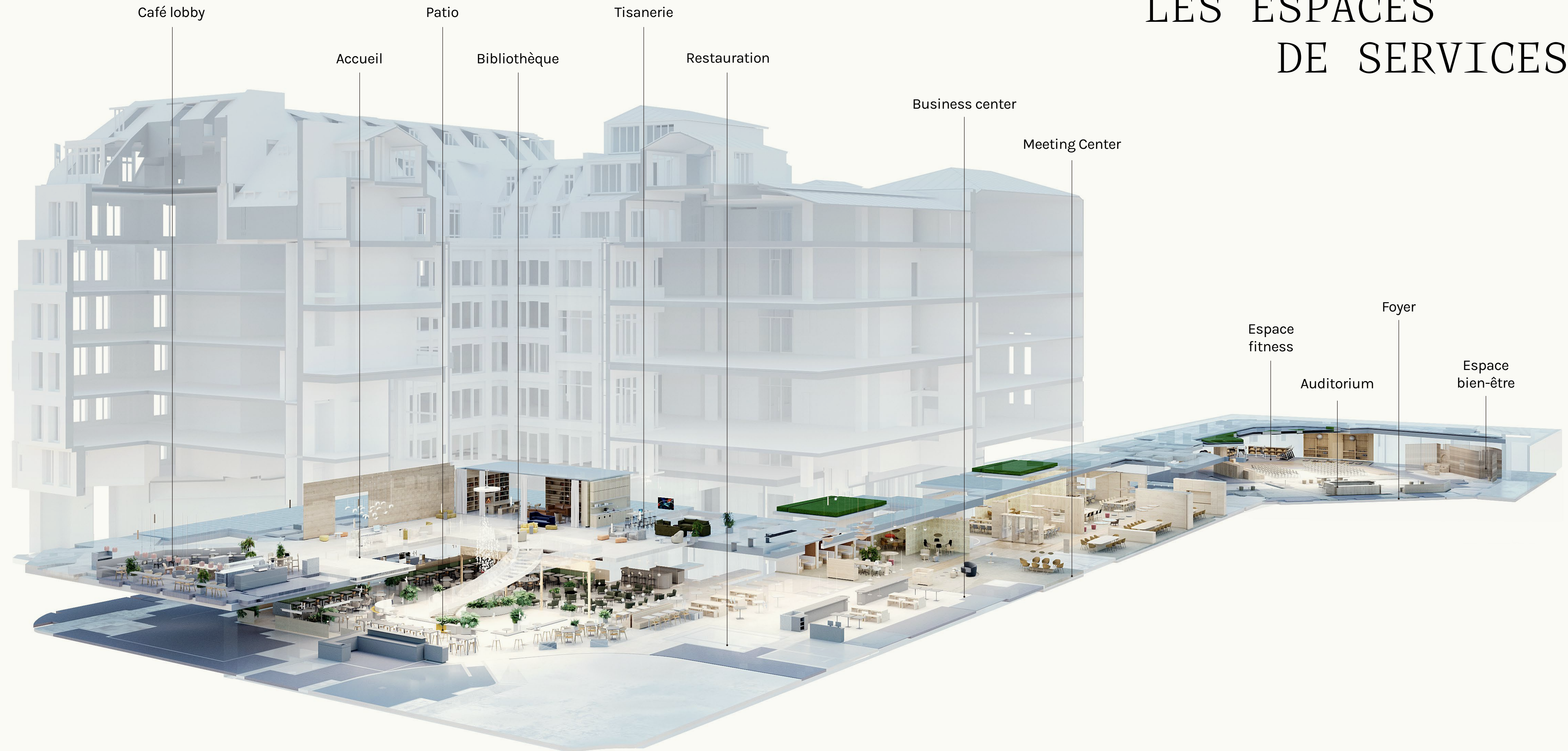
LES SURFACES

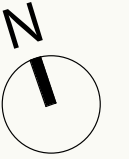
Niveaux	Surface utile privative (m ²)	Quote-part de parties communes (m ²)	Surface locative (m ²)	Espaces extérieurs (balcons et terrasses en m ²)
R+8	195	62	257	21,1
R+7	722	228	950	171
R+6	1 596	504	2 100	127,4
R+5	1 975	624	2 599	28,2
R+4	2 054	649	2 703	-
R+3	1 121	354	1 475	-
R+2	1 975	624	2 599	-
R+1	1 883	595	2 478	82
Entresol	84	27	111	-
RDC	-	-	-	-
RDP	-	-	-	-
R-2	263	83	346	-
R-3	-	-	-	-
Total	11 868	3 748	15 616	429,7



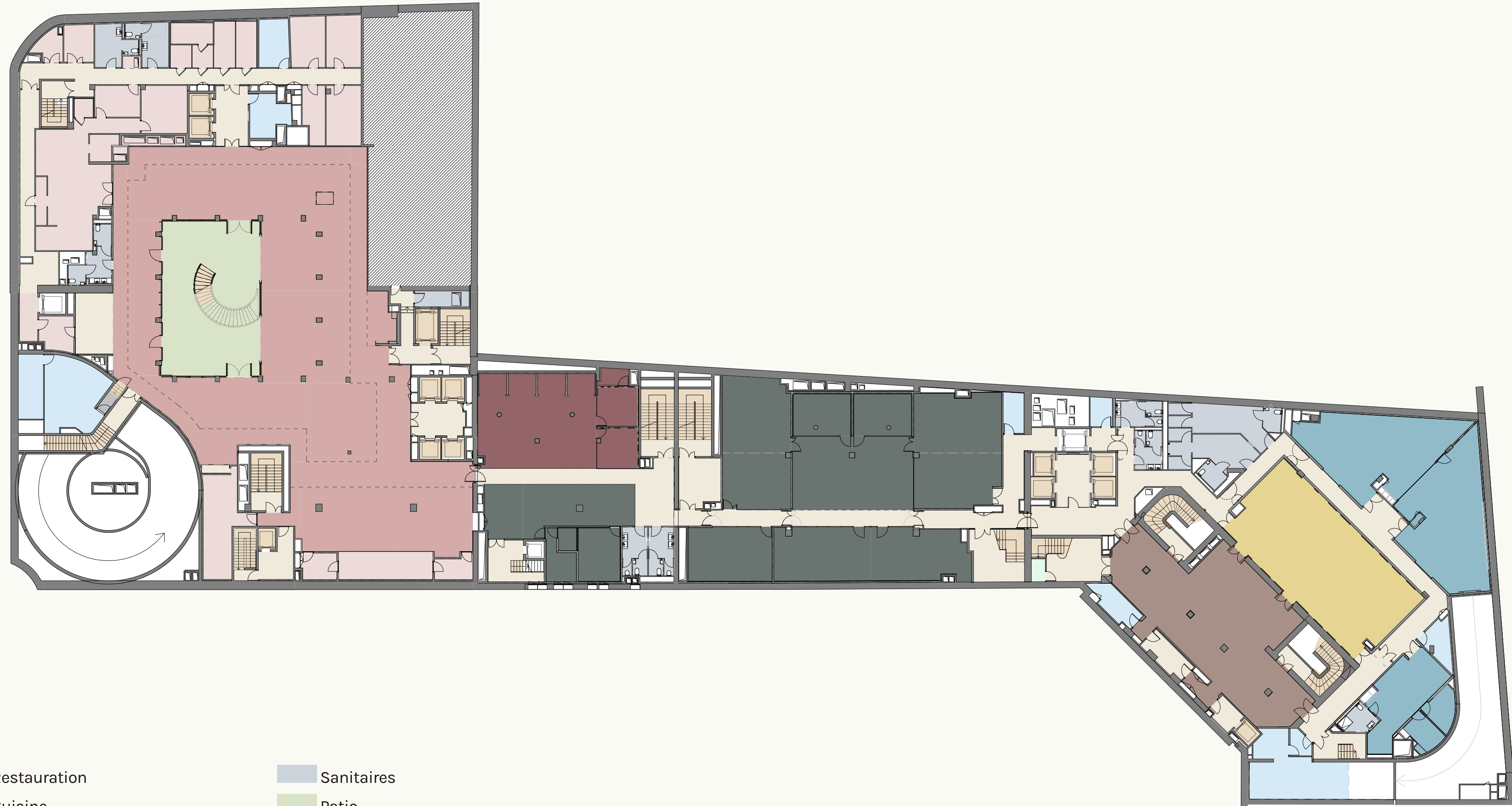
*Quote-part de parties communes et de services : 24 %.
 Cette quote-part est indicative et évolutive selon les services effectivement retenus par le propriétaire.












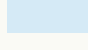
LES ESPACES DE SERVICES













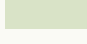


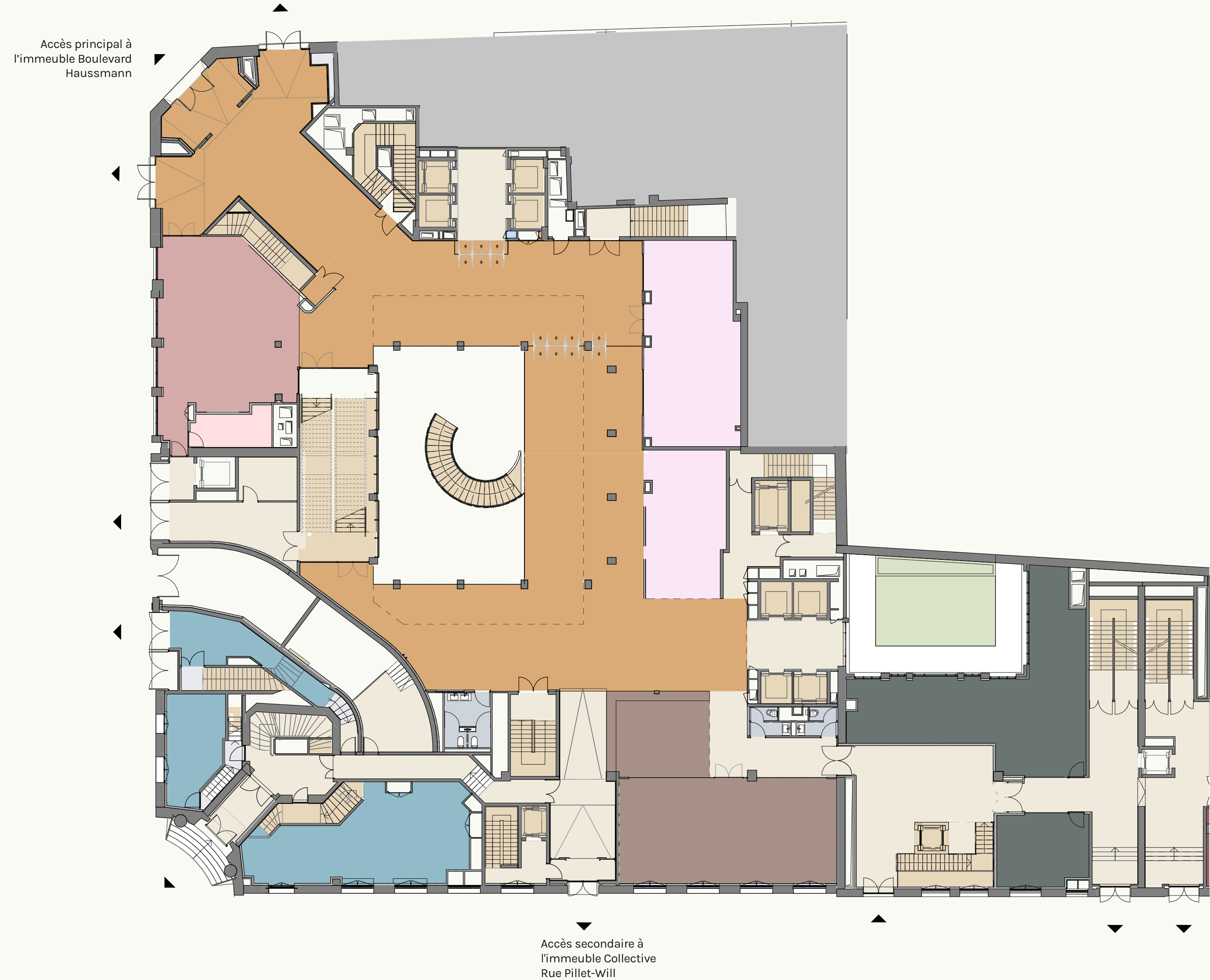
REZ-DE-
PATIO



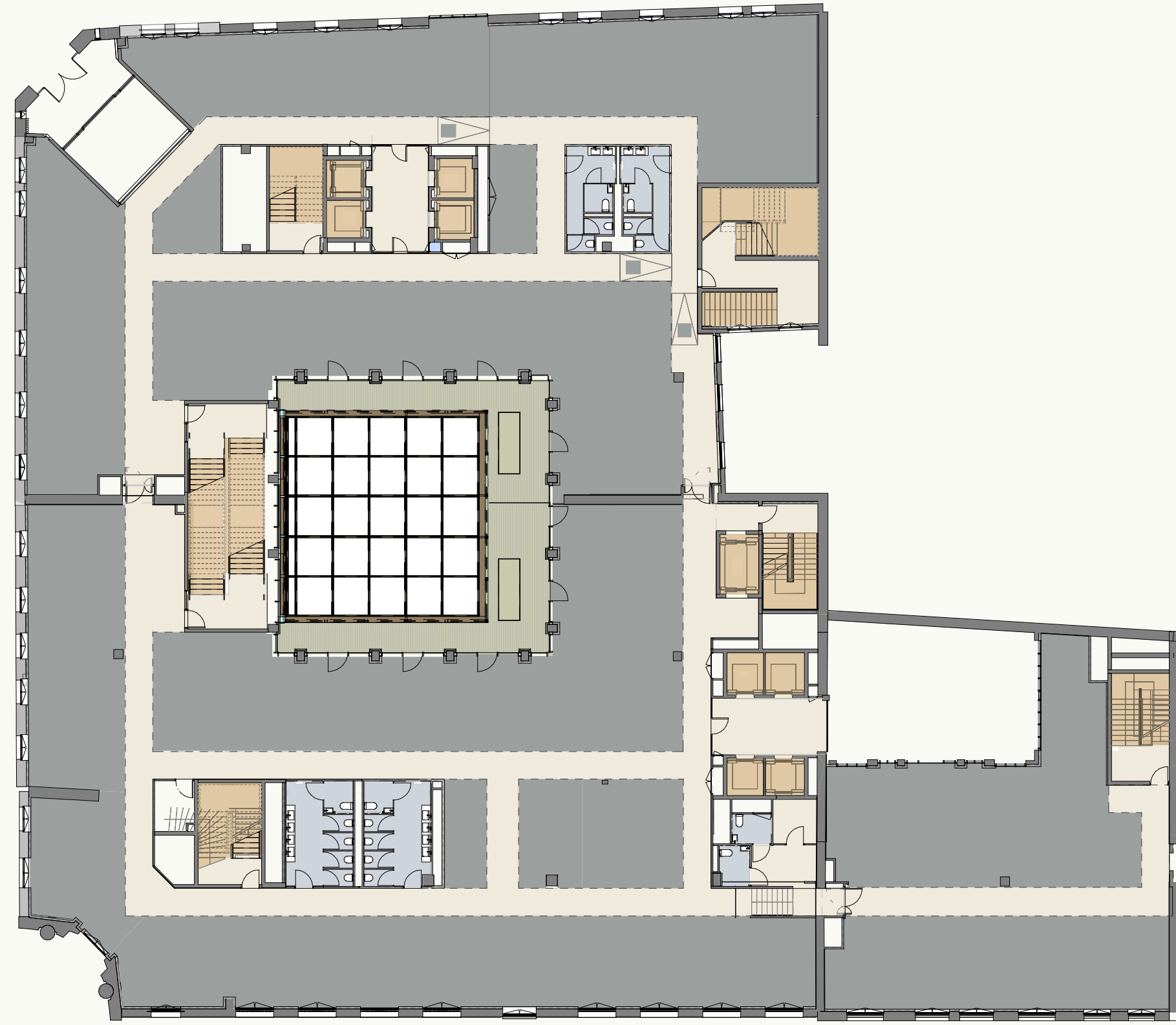
- | | | |
|--|---|--|
|  Meeting center |  Restauration |  Sanitaires |
|  Flex office |  Cuisine |  Patio |
|  Auditorium |  Circulation horizontale |  Sports et bien-être |
|  Foyer |  Circulation verticale |  Locaux techniques et stockage |

REZ-DE-
CHAUSSÉE

- | | | |
|--|---|---|
|  Hall d'accueil |  Sports et bien-être |  Stockage |
|  Salle de réunion |  Circulation horizontale |  Sanitaires |
|  Bibliothèque |  Circulation verticale |  Business center |
|  Café lobby |  Espaces extérieurs | |

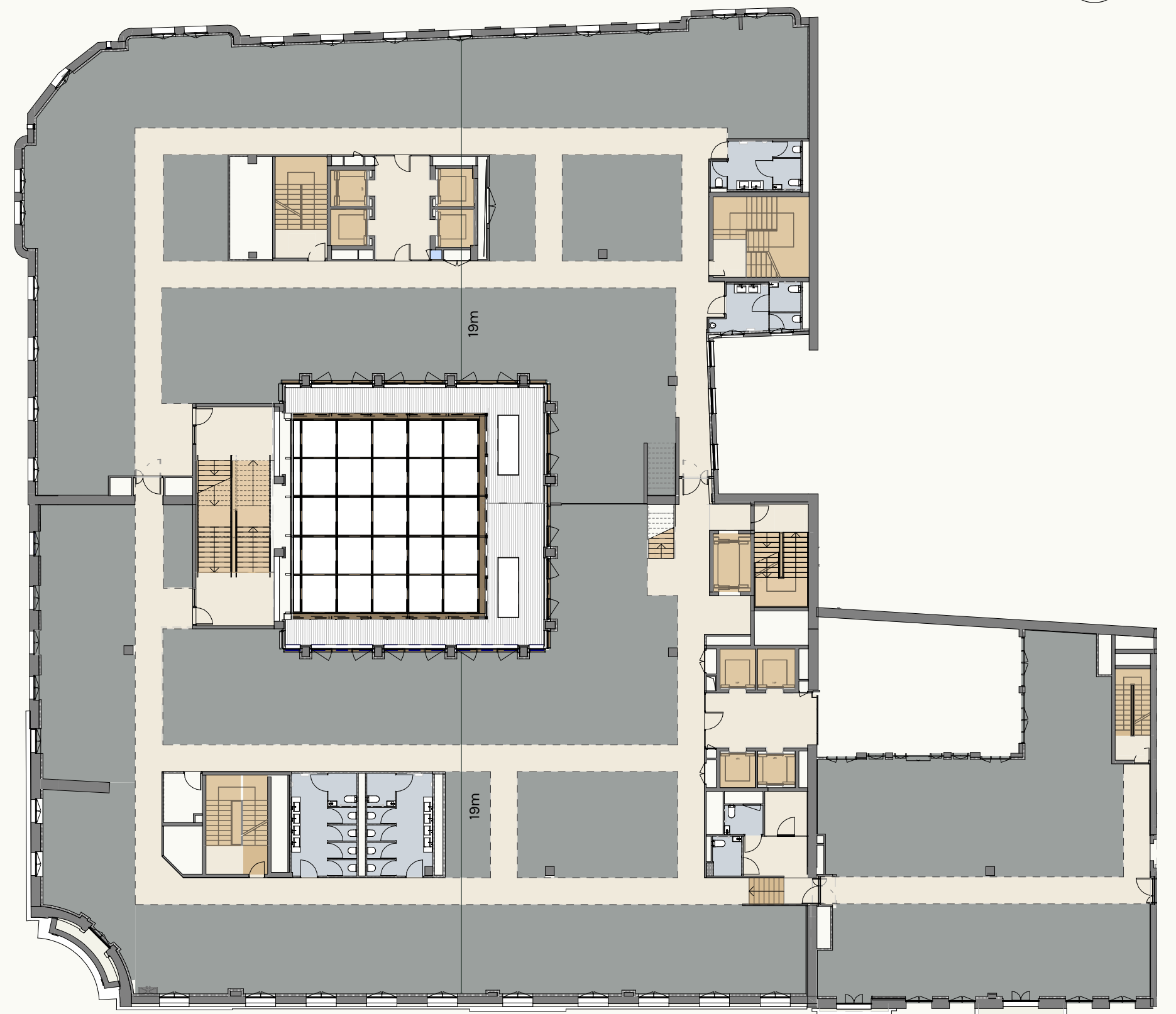


R+1



- Bureaux
- Circulation horizontale
- Circulation verticale
- Sanitaires
- Terrasse

R+2



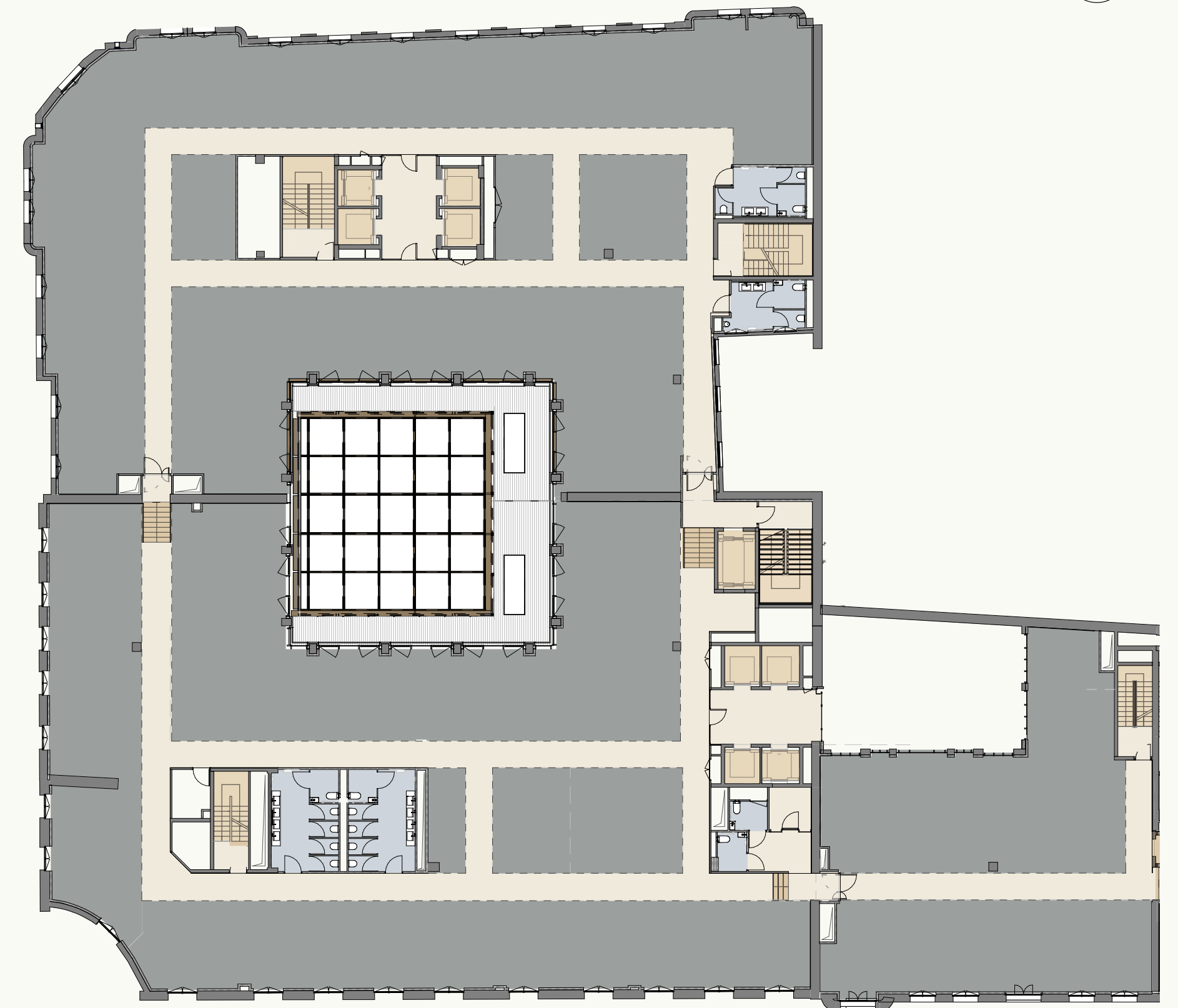
- Bureaux
- Circulation horizontale
- Circulation verticale
- Sanitaires

R+3

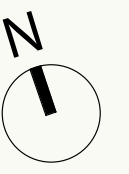


- Bureaux
- Circulation horizontale
- Circulation verticale
- Sanitaires

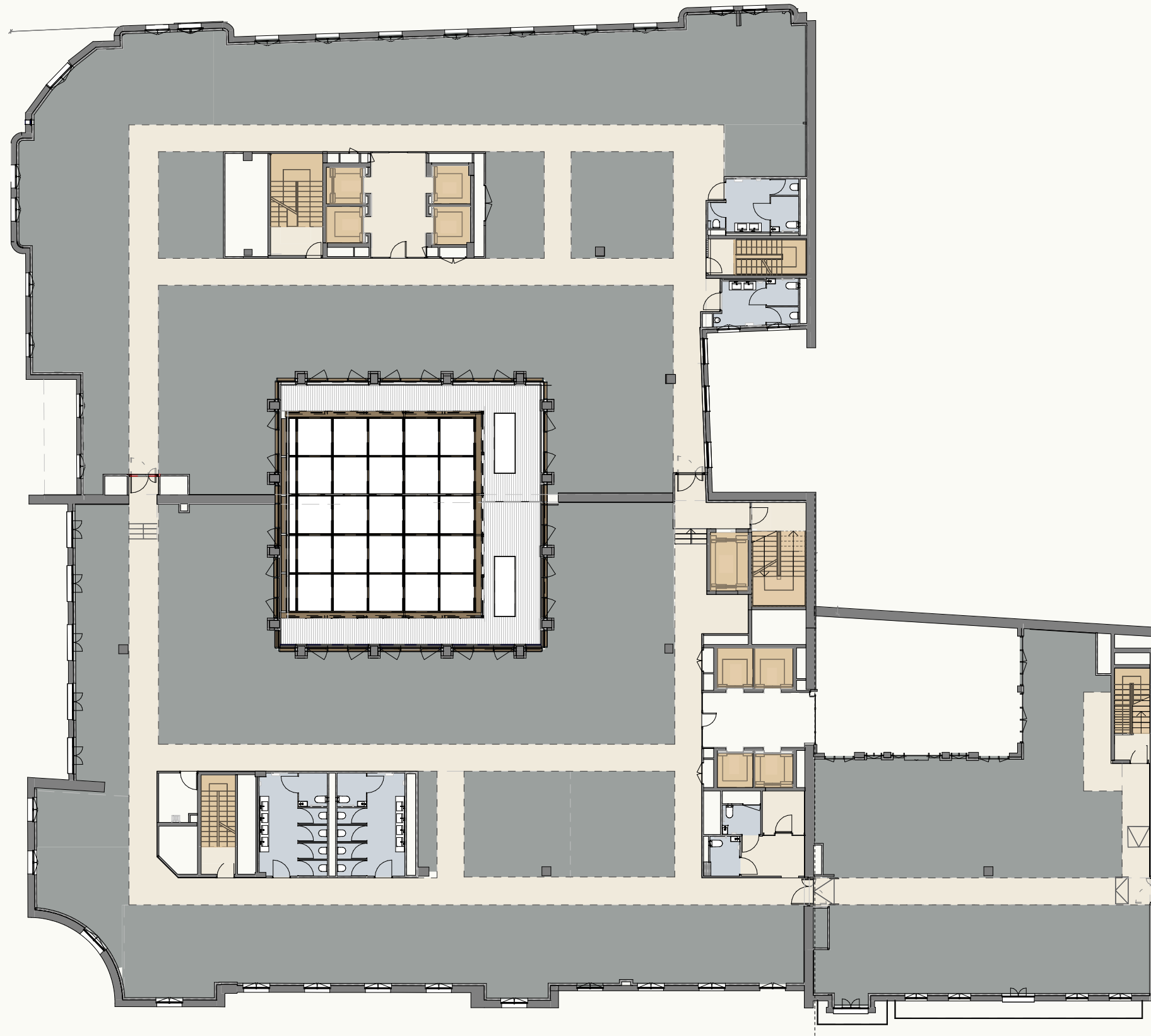
R+4



- Bureaux
- Circulation horizontale
- Circulation verticale
- Sanitaires

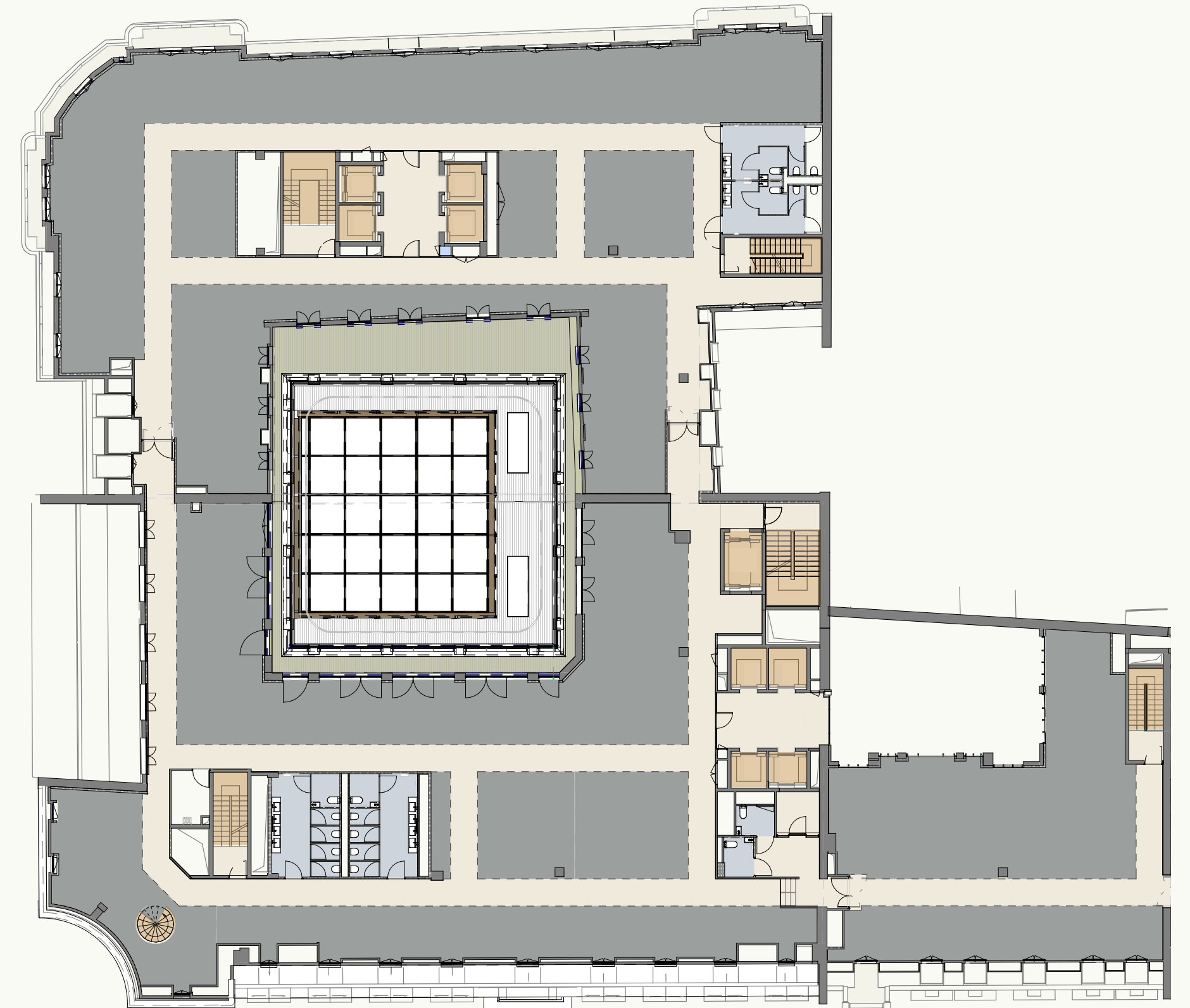


R+5



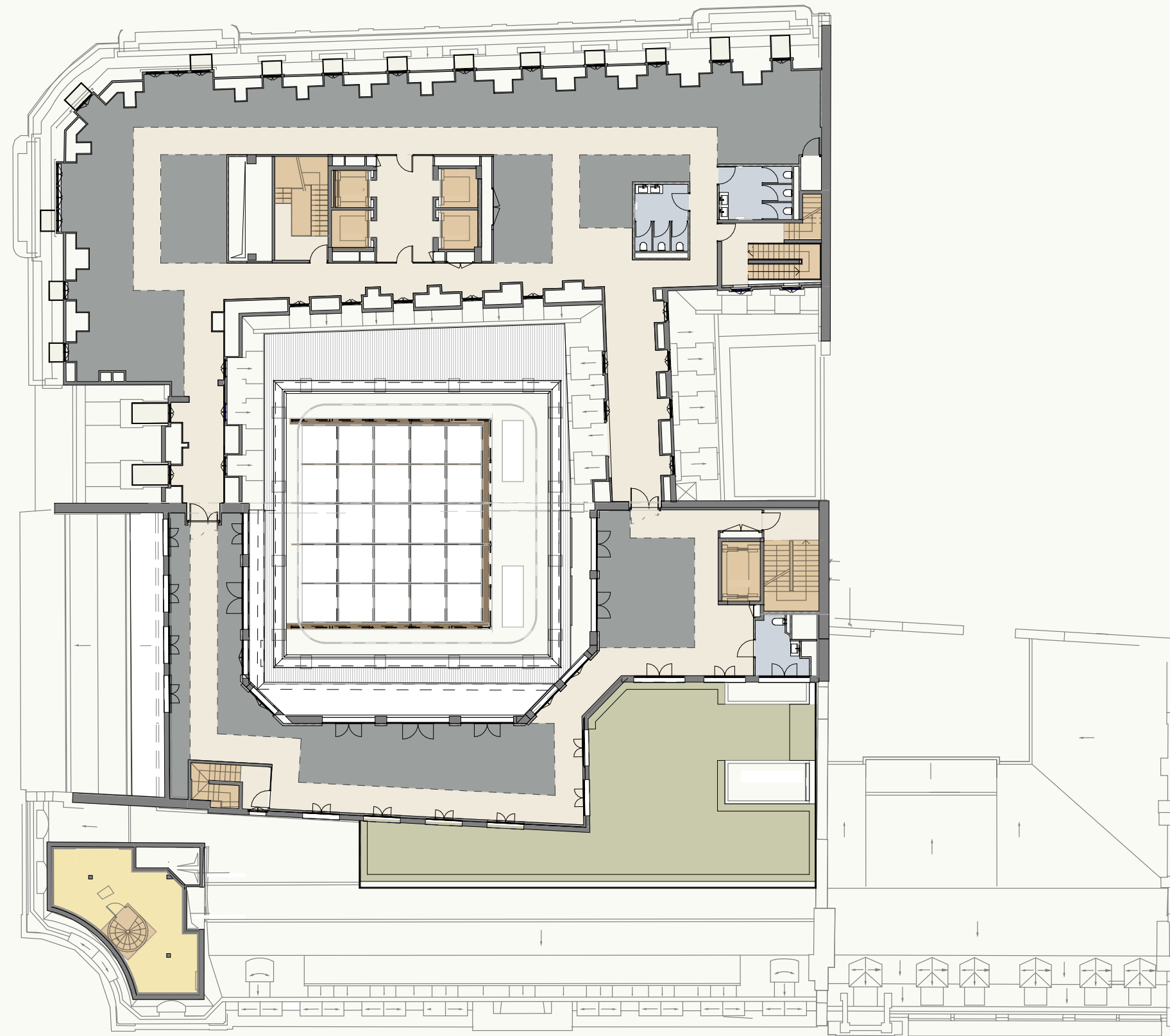
- Bureaux
- Circulation horizontale
- Circulation verticale
- Sanitaires

R+6



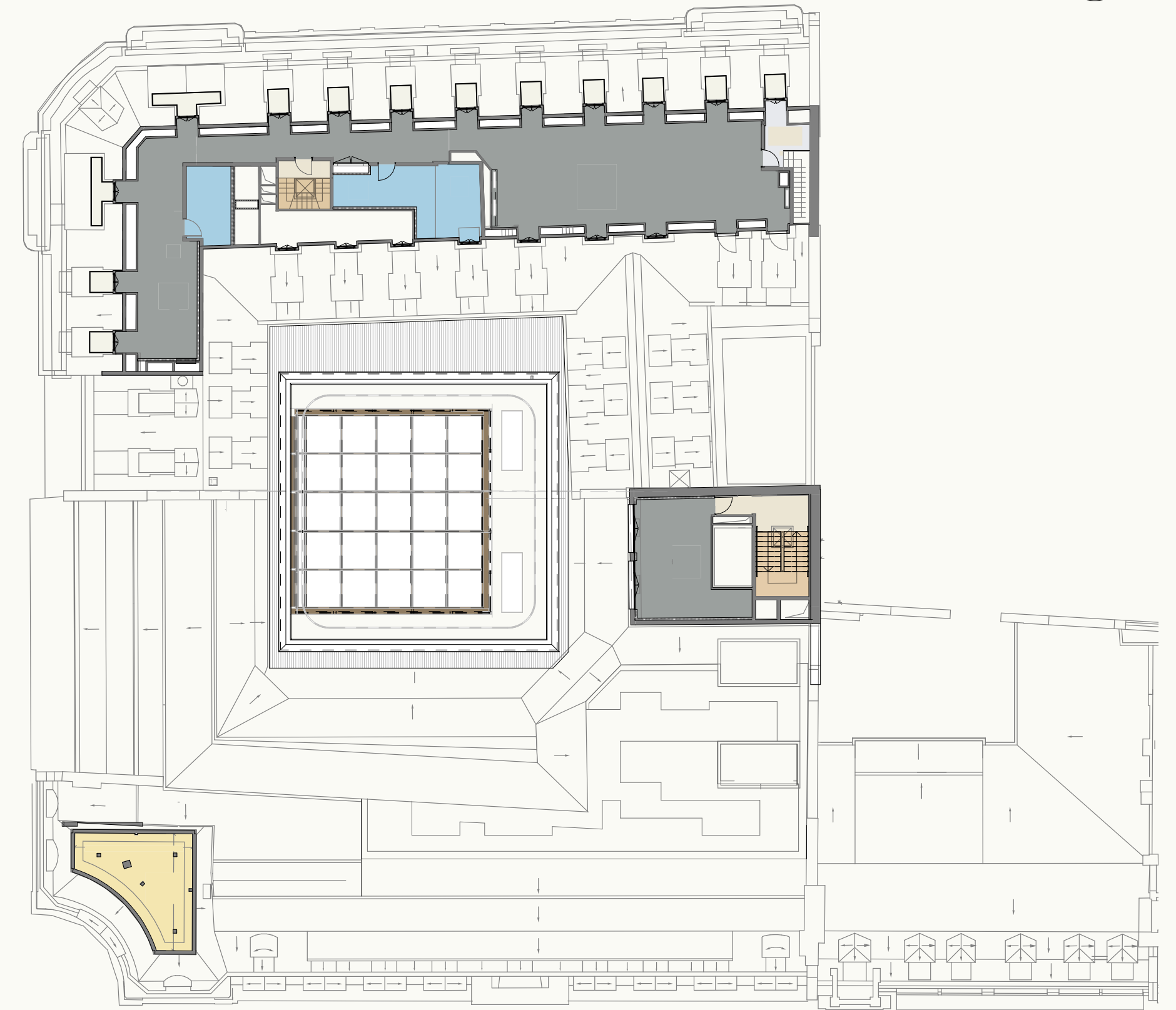
- Bureaux
- Circulation horizontale
- Circulation verticale
- Sanitaires
- Terrasse

R+7

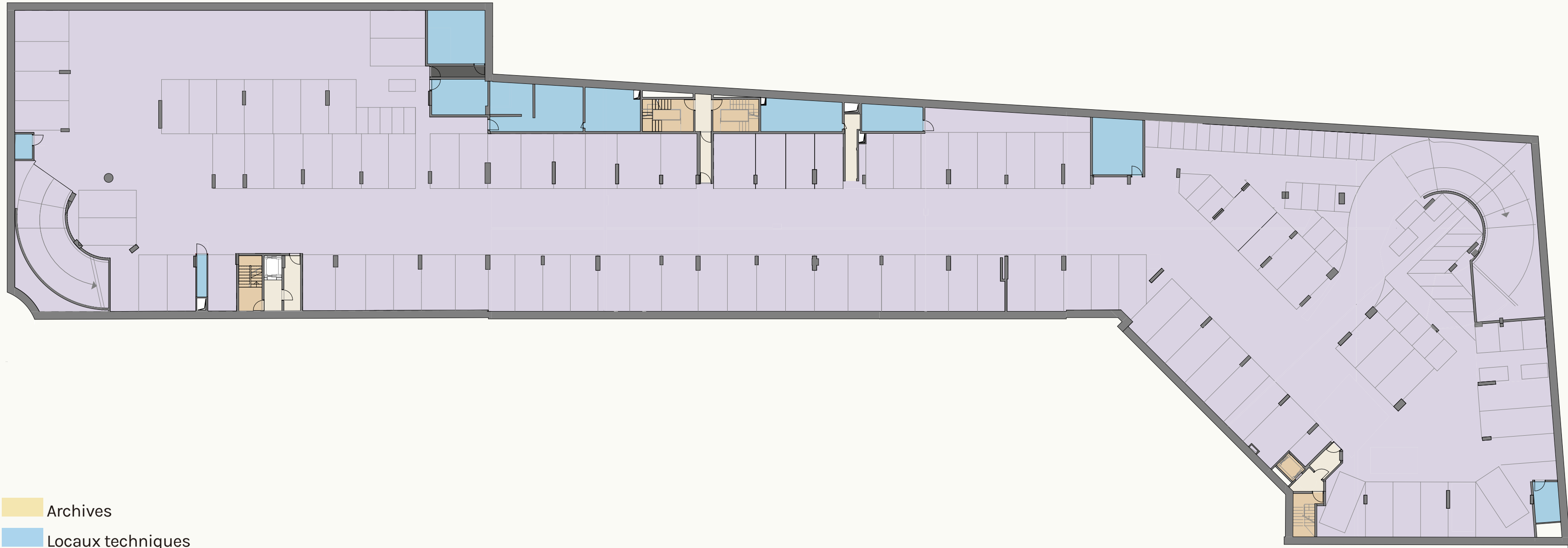
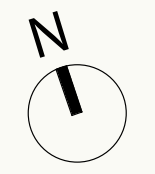


- Bureaux
- Circulation horizontale
- Circulation verticale
- Sanitaires
- Terrasses et rooftop
- Archives






R+8

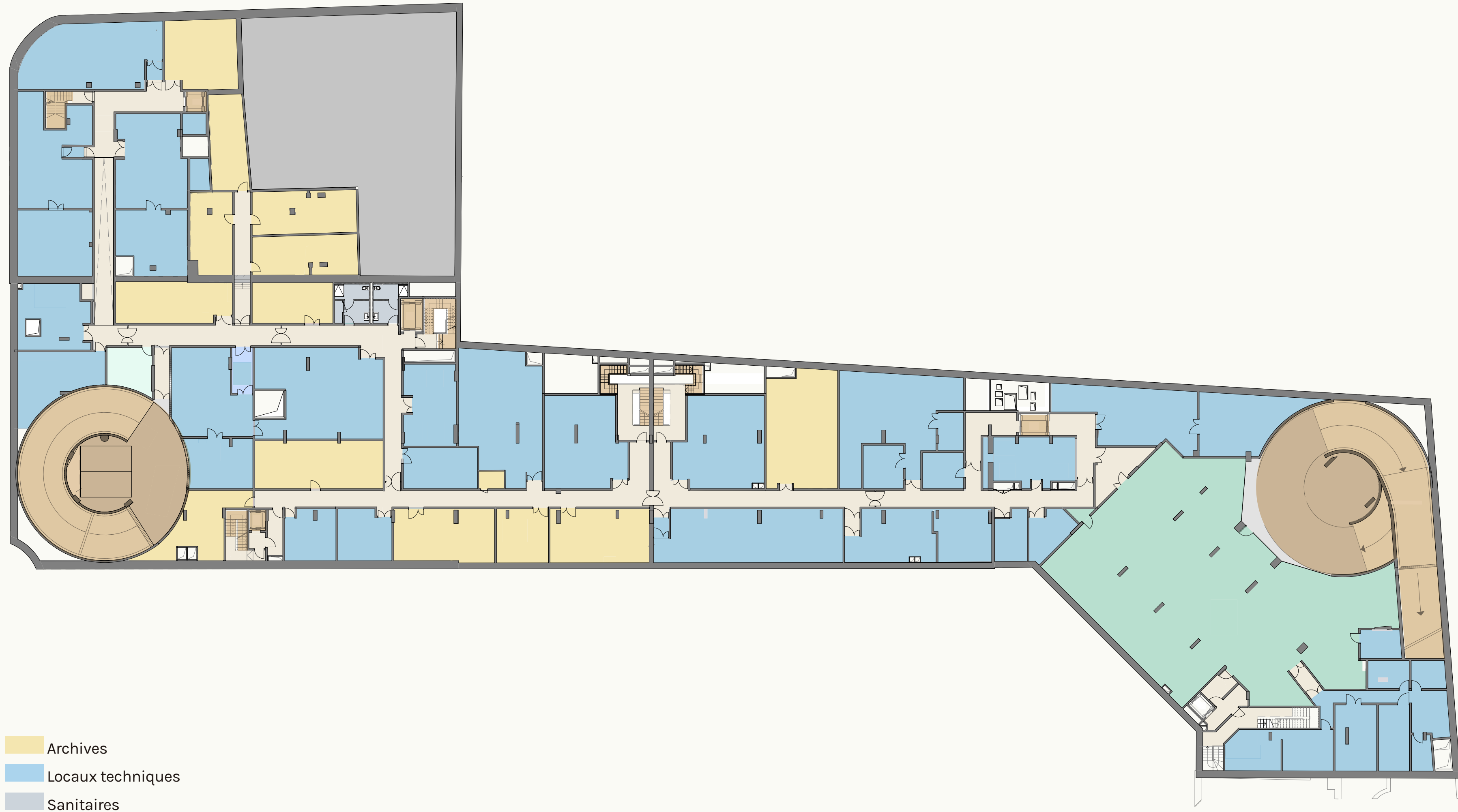


- Bureaux
- Circulation horizontale
- Circulation verticale
- Archives
- Locaux techniques



SS3

-  Parking
-  Circulation horizontale
-  Circulation verticale
-  Locaux techniques
-  Archives










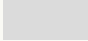


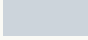
SS2

- Local à vélos
- Circulation horizontale
- Circulation verticale
- Archives
- Locaux techniques
- Sanitaires

IMPLANTATION CLOISONNÉE

Bureaux fermés	81 postes
• Bureaux 1p.	7 postes
• Bureaux 2p.	10 postes
• Bureaux 3p.	9 postes
• Bureaux 4p.	12 postes
• Bureaux 5p.	30 postes
• Bureaux 6p.	6 postes
• Bureaux 7p.	7 postes
Open space	64 postes
Total	145 postes
Effectif capacitaire	290 postes

Espaces communs	
1	Espace accueil & attente
2	Espaces Salon
6	Phone booth
3	Box de 2 pers.
2	Salles de réunion de 10 pers.
1	Salle de réunion de 11 pers.
1	Salle de réunion de 12 pers.
1	Salle de réunion de 14 pers.
1	Salle de réunion de 22 pers.
2	Espaces tisanerie
3	Espaces reprographie
3	Locaux VDI

	Bureaux fermés / SDR		Tisanerie		Circulation horizontale
	Open space flex		Reprographie		Ascenseurs / Escaliers
	Salon / Box / SDR		Palier		Locaux techniques
	Phone booth		Sanitaires		





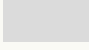





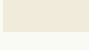





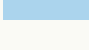

Les plans d'implantation sont donnés à titre indicatif et informatif. Le futur locataire devra faire valider son plan par un BET et un bureau de contrôle.

Rue Pillet-Will

IMPLANTATION FLEX

Bureaux fermés	12 postes
• Bureaux 1p.	8 postes
• Bureaux 4p.	4 postes
Open space flex	212 postes
• Postes ergonomiques	82 postes
• Postes alternatifs	92 postes
• Places informelles	38 places
Total	224 postes
Casiers	312
Effectif capacitaire	290 postes

Espaces communs	
1	Espace accueil & attente
1	Salon
7	Phone booth
2	Box de 2 pers.
1	Box de 3 pers.
1	Box de 4 pers.
1	Salle de réunion de 6 pers.
2	Salles de réunion de 10 pers.
1	Salle de réunion de 12 pers.
1	Auditorium
1	Espace projet
1	Espace créativité
1	Espace collaboratif
2	Espaces Co-working
2	Espaces coffee work / tisanerie
2	Espaces reprographie
3	Locaux VDI

 Bureaux fermés / SDR	 Coworking	 Palier
 Open space flex	 Auditorium	 Sanitaires
 Salon / Box / SDR	 Espace collaboratif / créativité	 Circulation horizontale
 Phone booth	 Coffee work	 Ascenseurs / Escaliers
 Accueil / espace détente	 Reprographie	 Locaux techniques
 Espace projet		



Les plans d'implantation sont donnés à titre indicatif et informatif. Le futur locataire devra faire valider son plan par un BET et un bureau de contrôle.



DESCRIPTIF TECHNIQUE

Adresse de l'immeuble

- Accueil : 14 Boulevard Haussmann
- Entrée secondaire : 1 rue Pillet Will
- PC sécurité : 1 Rue Pillet Will
- Accès Livraison : 13 Rue Laffitte
- Accès parking : 9 Rue Pillet Will
- Accès livraison Restauration : 5 rue Laffitte
- Accès secondaire au Business center : 3 rue Pillet Will
- Accès au local vélos : 7 rue Pillet-Will

Capacitaire de l'immeuble

- Effectif sécuritaire bureaux en superstructure : 1667 personnes

Structure et façades

- Structure :
Construction mixte à ossature béton ou métal
- Façades :
 - Ravalement des façades sur rues et cours
 - Révision des menuiseries extérieures
 - Mur rideau en aluminium avec ouvrants neufs sur le Patio intérieur du Bâtiment AB

Climatisation / Chauffage/ Ventilation / Désenfumage

- Bases ce calcul :
 - Hiver : température intérieure de 19°C +/-1,5°C (conditions extérieures : - 7°C),
 - Été : température intérieure de 24°C +/-1,5°C (conditions extérieures : 30°C)
 - Apports internes : 10W/m² pour les équipements bureautiques, 4 W/m² pour l'éclairage, 69 W/personne en sensible et latent sur la base de 1 pers/10 m² dans les bureaux et 1 pers/ 2,5 m² dans les salles de réunions aménageables sur une surface représentant 20 % de la surface du plateau

- Productions :
 - Production calorifique assurée par réseau de chaleur urbain CPCU
 - Production frigorifique assurée par le réseau de froid urbain Fraicheur de Paris
- Distribution frigorifique et calorifique, ventilation :
 - Traitement thermique des zones bureaux par un système de plafonds rayonnants réversibles, hors zones sous-rampants qui sont traitées par des ventilo-convecteurs 4 tubes
 - Ventilation des locaux bureaux par une installation de type double flux.
 - Bureaux : 25 m³/h par occupant
 - Salles de réunions : 30 m³/h par occupant
 - Locaux particuliers traités par des centrales d'air spécifiques dédiées (restaurant, foyer, auditorium, Business Center, Fitness/ Wellness)
 - Attentes d'eau glacée prévues en mesures conservatoires pour les locaux VDI dans les étages
 - Hall d'entrée traité par une centrale d'air dédiée
- Désenfumage :
 - Désenfumage naturel de façade à façade sur les niveaux courants
 - Désenfumage mécanique dans le Hall / Restaurant /Business Center / Paliers d'ascenseurs et Parking

Courants forts

- Production :
 - Raccordement en haute tension pour les services généraux distribués depuis 3 postes de transformation de 1 000, 1 350, 1 600 kVA existants
 - Plateaux de bureaux alimentés par des tarifs jaunes basse tension (3 par niveaux A, B/C, D/E)
 - 2 groupes électrogènes de 825kVA installés en mesures conservatoires pour l'énergie de remplacement

- Distribution Preneurs :
 - Eclairage de type LED et gradable intégré au plafond rayonnant pour les bureaux/salles de réunion (300 lux sur le poste de travail)
 - Spots avec détection de présence pour les circulations
 - Prises de courant Bureaux : Distribution de nourrices par boîtier répartiteur Wieland sous faux plancher
 - Prises ménage réparties sur les plateaux
 - Parties communes : éclairage décoratif avec prises de courants permettant de créer des espaces de travail alternatifs
- IRVE : 4 bornes installées et mesures conservatoires pour équiper la totalité des places de stationnement VL

Courants faibles

- Sécurité Incendie :
Système de sécurité incendie de catégorie A avec SDI et CMSI, détection incendie dans les locaux à risques et déclencheurs manuels au niveau des issues de secours
- Contrôle d'accès / intrusion / vidéosurveillance :
 - Alarme intrusion et vidéosurveillance pour protéger les accès à l'immeuble
 - Contrôle d'accès installé dans les parties communes et mesures conservatoires pour l'installation de compléments par les Preneurs
- Wifi/GSM sur l'ensemble des espaces communs de l'immeuble
- Gestion technique du bâtiment :
GTB de classe A à haute performance énergétique
Possibilité de contrôler les consignes de température, de piloter les éclairages et d'actionner les stores intérieurs motorisés.

Ascenseurs / Monte-charges

- 2 batteries de quadruplex d'ascenseurs pour les bâtiments A et B/C.
- 1 monte-charge dans le bâtiment B
- Ascenseur parkings dans le bâtiment B
- Ascenseur entre les bâtiments C et D (pour l'accessibilité des PMR)
- 1 ascenseur cuisine (RDP à RDC)

Restaurant d'entreprise

- Offre variée de restauration dimensionnée pour 630 couverts dont :
 - Une zone de service à table
 - Une zone de bulle culinaire en service assisté proposant des plats chauds dressés à l'assiette
 - Une zone de restauration casual drugstore proposant une offre sur le concept du fast food qui répond à un positionnement efficace, pratique, savoureux et équilibré.
- Mesures conservatoires dans les étages pour proposer des offres de restauration privatives

Mesures conservatoires

- Mesures conservatoires dans les étages pour installer des tisaneries et des locaux VDI

Stationnement

- Stationnement VL : 96 Places
- Stationnement motos : 50 places
- Stationnement vélos : 499 m² avec casiers de recharge

















FRANCOIS TRUFFAUT The Complete Films
THE UNKNOWN LIFE OF COMMON OBJECTS
Design museum Cent history and collection
COMPENDIUM ARCHITECTURAL ANTIQUES
WOMAN ONLY STEFAN MAY

BAUHAUS
ALFRED SCHUBERT
JOSEF HOFFMANN
LOOKING FOR TRAVELERS
JOSEF HOFFMANN
STRENGTH 1900-1910

LUXURY HOTELS
MOM
GOVERN



UN PROJET



CONSEILLÉ PAR



DESIGNÉ PAR



COLLECTIVE

14 HAUSSMANN